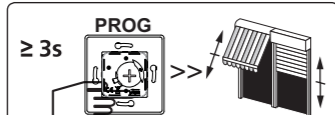
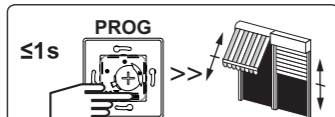


1 Programmation de l'émetteur sur une installation existante

1.1. Ouvrir la mémoire du moteur depuis l'émetteur de commande individuelle déjà programmé:
 - Appuyer environ 3 sec. sur la touche **PROG** de l'émetteur de commande individuelle du volet, le moteur tourne environ 0,5 sec. dans un sens puis dans l'autre.



1.2. Ensuite, valider l'opération depuis le nouvel émetteur à programmer :
 - Appuyer environ 1 sec. sur la touche **PROG** du nouvel émetteur, le moteur tourne environ 0,5 sec. dans un sens puis dans l'autre.

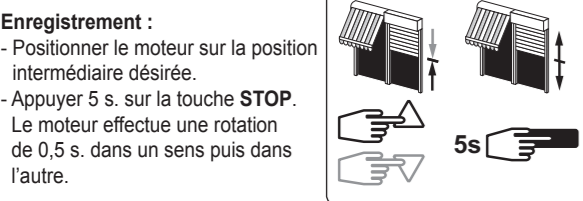


- Pour obtenir une commande de groupe à partir du nouvel émetteur; répéter les opérations 1.1 et 1.2 pour chaque moteur du groupe concerné.
 - Pour obtenir une commande générale à partir du nouvel émetteur, répéter les opérations 1.1 et 1.2 pour chaque moteur de l'installation.
 - Pour supprimer un émetteur de la mémoire d'un moteur, faites l'opération 1.1 avec un émetteur individuel programmé et l'opération 1.2 avec l'émetteur à supprimer.

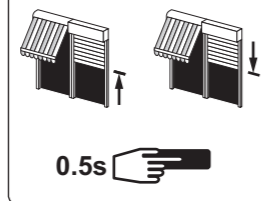
⚠ Pour une information plus complète sur la programmation, merci de consulter la notice du moteur utilisé.

2 Enregistrement / commande de la position intermédiaire (P.I.)

⚠ Se référer à la notice du moteur Hz pour s'assurer qu'il dispose de cette fonction.



Commande :
 - Appuyer sur la touche **STOP** pendant 0,5 s. Le moteur rejoint la position intermédiaire.



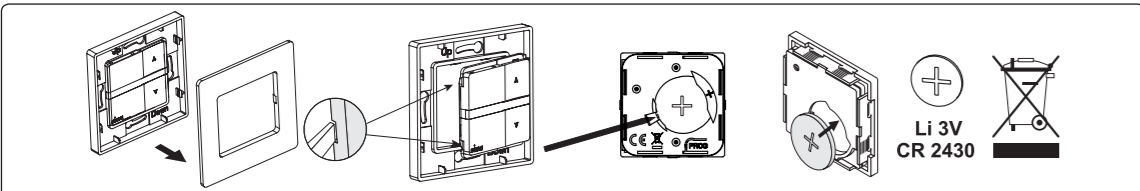
3 Caractéristiques techniques

- Compatible avec les récepteurs & moteurs **SIMU-HZ** technology

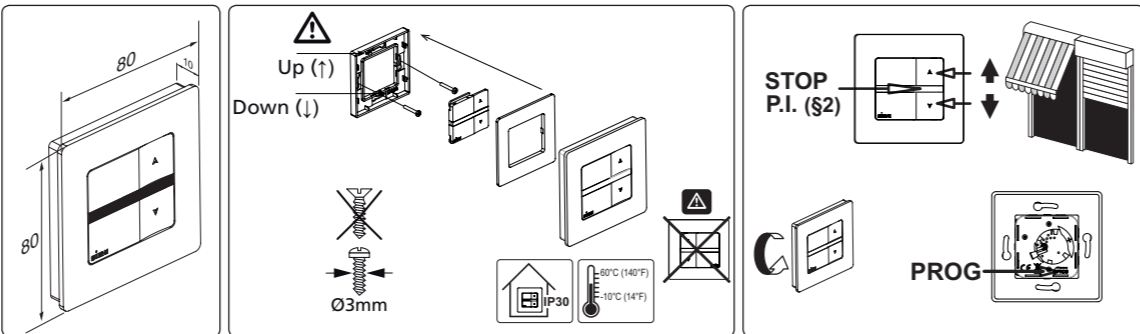
- Inverseur sans fil : classe III - indice de protection : IP30
- Fréquence d'émission : 433,42MHz
- Durée maximum d'émission : 10 secondes
- Température de fonctionnement : -10T60 (-10°C / +60°C)
- Température de stockage : -30°C / +70°C
- Portée : 15m à travers 2 murs de béton armé (en milieu normalement pollué)
- Alimentation : pile lithium 3 V type CR 2430. Durée de vie ± 3 ans à 4 appuis de 1 s./jour.
- Tenir hors de portée des enfants.

- Éloigner l'émetteur de toutes surfaces métalliques qui pourraient nuire à son bon fonctionnement (perte de portée)
- L'utilisation d'appareil radio utilisant les mêmes fréquences (ex: casque radio hi-fi) peut dégrader les performances de notre produit.
- Ne pas immerger le produit, éviter les projections de liquides.
- Ne pas utiliser de produits abrasifs ou de solvants pour nettoyer le produit.
- Bande fréquence d'émission : 433,050 MHz – 434,790 MHz F: 433,420 MHz
- Puissance maximale transmise : ERP < 10 mW

4 Remplacement de la pile

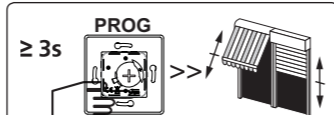


- La mémorisation des informations ne nécessite pas d'alimentation électrique.
- Un changement de pile ne nécessite pas de nouvelle programmation.
- Ne pas recharger la pile.
- Veuillez déposer, séparément, votre appareil, vos piles ou batteries usagées dans un point de collecte dédié à leur recyclage.

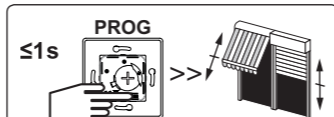


1 Programming the transmitter with an existing installation

1.1. Open the memory of the motor using its individual control transmitter:
 - Press the Prog. Key for about 3 sec. on the motor's individual control transmitter, the motor rotates by about 0,5 sec in one direction, then in the other.



1.2. Then validate the operation from the new transmitter to be programmed:
 - Press the Prog. key for about 1 sec. on the new transmitter, the motor rotates for about 0,5 sec in one direction, then in the other.

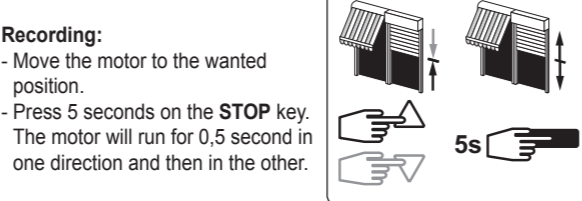


- For group controls from the new transmitter, repeat operations 1.1 and 1.2 for each motor of the group.
 - For main controls from the new transmitter, repeat operations 1.1 and 1.2 for each motor of the installation.
 - To delete a transmitter from the memory of a motor, perform operation 1.1 with a programmed transmitter, then perform operation 1.2 with the transmitter to be deleted.

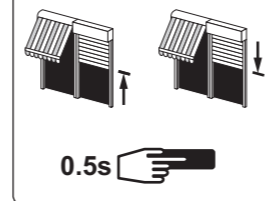
⚠ For more complete information about programming, please refer to the instructions of the motor used.

2 Recording and controlling intermediate position (P.I.)

⚠ Refer to Hz motor instructions to make sure it has this feature.



Controlling:
 - Press the **STOP** key for 0,5 second. The motor runs to the intermediate position.



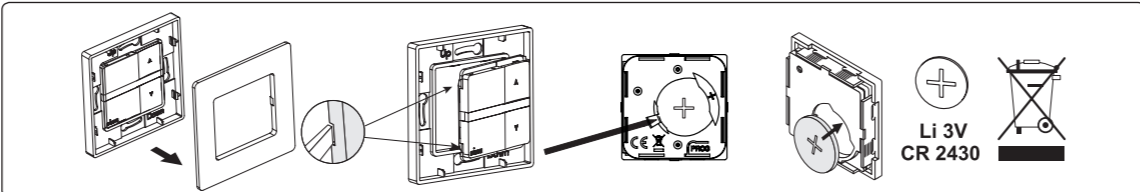
3 Technical data

- Compatible with motors & receivers **SIMU-HZ** technology

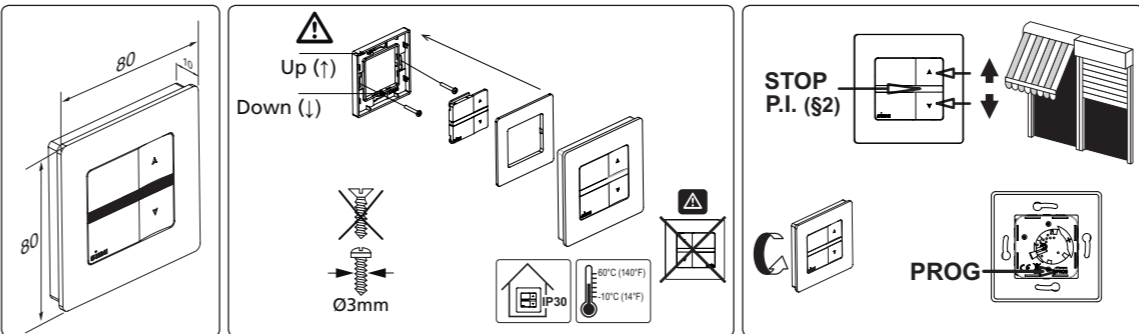
- Wireless switch/class III – Protection Index: IP30
- Radio frequency: 433,42 MHz
- Maximum transmission time: 10 seconds
- Ambient temperature of use : -10T60 (-10°C / +60°C)
- Storage temperature: -30°C to + 70°C
- Transmitter range: 15m through 2 concrete walls in normal pollution condition).
- Power: 3V lithium battery typeCR 2430. Lifetime ± 3 years when 4 pressures of 1s. / day.

- Keep away from children
- Do not position the transmitter near metal in order to ensure its good working (reduced range).
- A radio appliance using the same frequency (for example : hi-fi radio headphones) may deteriorate our product's performance.
- Do not immerse the product, avoid splashing of liquids.
- Do not use abrasive products or solvents to clean the product.
- Frequency range: 433,050 MHz – 434,790 MHz F: 433,420 MHz
- Max power used: ERP < 10 mW

4 Replacement of the battery

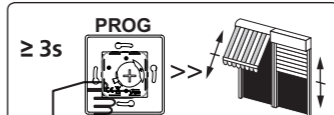


- Power supply is not required for saving data.
- Data need not be programmed once again when the cell is changed.
- Do not recharge the battery.
- Please separate and dispose of the appliance, batteries and used batteries in a dedicated recycling point.

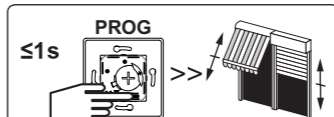


1 Programmierung einer vorhandenen Installation

1.1. Speicher des Hz-Empfängers von seinem vorhandenen Sender aus öffnen :
 - Etwa 3 sek. auf Taste **PROG** des vorhandenen Senders drücken, der Motor läuft etwa 0,5 s in eine Richtung, dann in die andere



1.2. Bestätigen Sie danach mit dem neuen zu programmierenden Sender:
 - 1 Sek. auf die **PROG** Taste des neuen Senders drücken, der Motor läuft etwa 0,5 s in eine Richtung, dann in die andere.

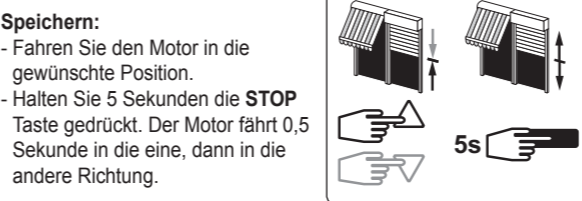


- Für eine Gruppenbedienungsmit dem neuen Sender wiederholen Sie den Schritt 1.1 und 1.2 für jeden Empfänger der betroffenen Gruppe.
 - Für eine Zentralbedienungsmit dem neuen Sender wiederholen Sie den Schritt 1.1 und 1.2 für jeden Empfänger der Anlage.
 - Zum Löschen eines Senders aus dem Speicher eines Empfängers führen Sie den Schritt 1.1 mit einem programmierten individuellen Sender und den Schritt 1.2 mit dem zu löschenden Sender aus.

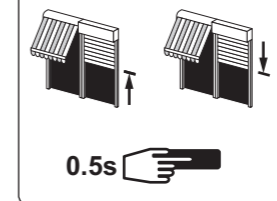
⚠ Für weitergehende Informationen zur Programmierung lesen Sie bitte die Anleitung des entsprechenden Empfängers.

2 Speichern und Kontrolle der Zwischenpositionen (P.I.)

⚠ Bitte lesen Sie in der Gebrauchsanleitung für den Hz-Motor nach, ob diese Funktion unterstützt wird.



Kontrolle:
 - Halten Sie 0,5 Sekunde die **STOP** Taste gedrückt. Der Motor fährt an die gespeicherte Zwischenposition.



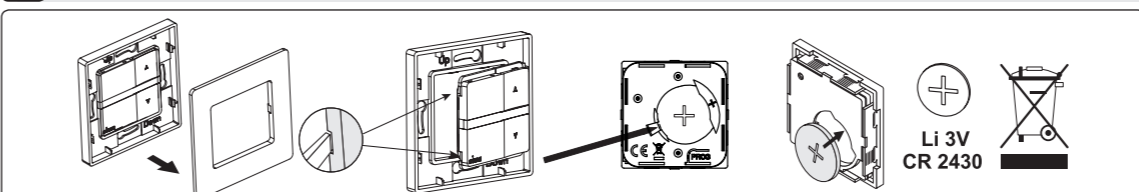
3 Technische Daten

- Kompatibel mit den Empfängern und Motoren **SIMU-HZ** technology

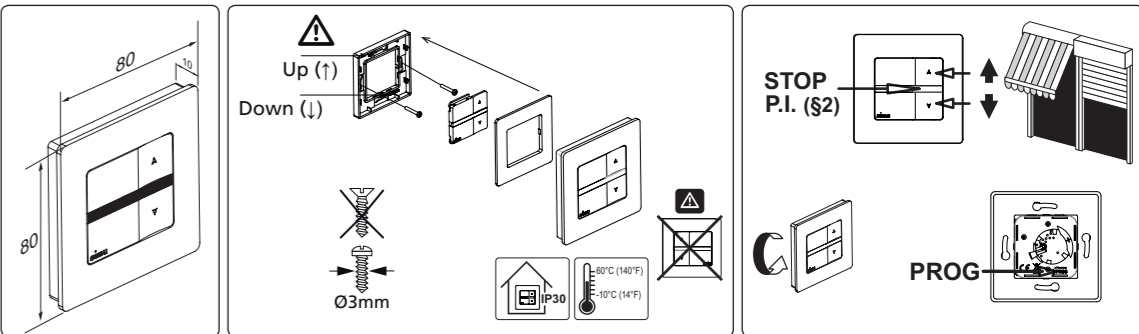
- Funksender / Produkt : Klasse 3 / IP30
- Frequenz : 433,42 MHz
- Sendedauer: max. 10 Sek.
- Betriebstemperatur: -10T60 (-10°C / +60°C)
- Lagertemperatur: -30°C bis +70 °C
- Reichweite : 15m durch 2 Stahlbetonwände (norm. Umweltdingungen).
- Stromversorgung : 1 Lithiumbatterie 3V format CR2430 - Lebensdauer ca. 3 Jahre (Ca. 4 x 1s. lange Betätigungen pro tag).
- Von Kindern fernhalten

- Von Metallflächen fernhalten, die dessen ordentlichen Betrieb hemmen könnten.
- Funkgesteuerte Geräte, die mit der derselben Frequenz arbeiten (z.B.Funkkopfhörer), können die Funktion unserer Produkte beeinträchtigen.
- Tauchen Sie den Produkt nicht in Flüssigkeiten und schützen Sie ihn vor Spritzwasser.
- Verwenden Sie zur Reinigung des Produkts keine Scheuer- oder Lösungsmittel.
- Frequenzband: 433,050 MHz - 434,790 MHz F. 433,420 MHz
- Effektive maximale Sendeleistung : ERP < 10 mW

4 Austausch der Batterie

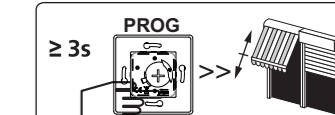


- Für die Datenabspeicherung ist keine elektrische Versorgung nötig.
- Bei dem Batteriewechsel ist keine erneute Programmierung nötig.
- Batterie nicht wieder aufladen.
- Gerät, Batterien und verbrauchte Batterien müssen an einer speziellen Recycling-Sammelstelle entsorgt werden.

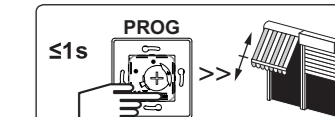


1 Programmeren van een zender bij een bestaand installatie (eerte zender reeds ingeleerd)

1.1. Open het geheugen van de Hz-ontvanger vanaf zijn reeds ingeleerde individuele bedieningszender:
 - Druk ca. 3 sec. op de toets **PROG** van de individuele bedieningszender van de ontvanger, de motor draait ca. 0,5 sec in de ene, en vervolgens in de andere richting.



1.2. Bevestig daarna de uitvoering vanuit de te programmeren nieuwe zender:
 - Ongeveer 1 sec. op de **PROG** toets van de nieuwe zender drukken, de motor draait ongeveer 0,5 sec in de ene richting en dan in de andere.



- Voor een groepsbediening vanuit een nieuwe zender herhaalt u de handelingen 1.1 en 1.2 voor elke ontvanger van de betreffende groep.
 - Voor een centrale bediening vanuit de nieuwe zender herhaalt u de handelingen 1.1 en 1.2 voor elke ontvanger van de installatie.
 - Voor het verwijderen van een zender uit het geheugen van een ontvanger voert u handeling 1.1 uit met een geprogrammeerde individuele zender en 1.2 met de te verwijderen zender.

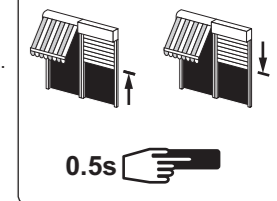
⚠ Gelieve de handleiding van de gebruikte ontvanger te raadplegen wanneer u meer informatie wenst over de programmering.

2 Programmeren en oproepen van de tussenpositie (P.I.)

⚠ Zie de handleiding van de Hz-motor om ervoor te zorgen dat het deze functie heeft.



Oproepen:
 - Druk 0,5 s op de toets **STOP**. De motor loopt naar de ingestelde tussenpositie.



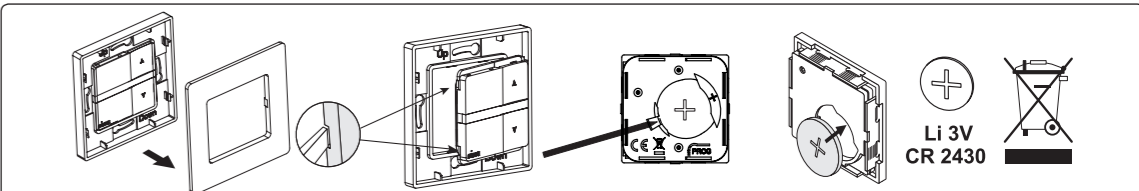
3 Technische Kenmerken

- Compatibel met de ontvangers en motoren **SIMU-HZ** technology

- Draadloze schakelaar / klasse III / Dichtheidsklasse : IP30.
- Radio frequentie : 433,42 MHz
- Zendtijd : max. 10 Sec.
- Werkingstemperatuur : -10T60 (-10°C / +60°C)
- Bewaartemperatuur: -30°C tot +70°C
- Reikwijdte : 15m door 2 muren van gewapend beton (onder normale omstandigheden).
- Voeding : 3V lithium batterij type CR2430 - Levensduur : ±3 jaar bij 4 drukken van 1s. per dag.
- Buiten bereik van kinderen houden.
- Zet de zender niet tegen of in de buurt van een metaal deel, het bereik zal dan namelijk kleiner zijn.

- Een radiotoepassing die gebruikt maakt van dezelfde frequentie (bijvoorbeeld een draadloze hi-fi hoofdtelefoon) kan de werking van onze producten nadelig beïnvloeden.
- Mors geen vloeistof op de product of dompel hem niet onder in vloeistof.
- Gebruik geen schurende producten of oplosmiddelen om het product te reinigen.
- Frequentie bandbreedte: 433.050 MHz - 434.790 MHz F: 433.420 MHz
- Maximaal zendvermogen: ERP < 10 mW

4 Vervangen van de batterij



- Voor het opslaan van de gegevens is elektrische aansluiting niet nodig. Bij het verwisselen van een batterij of spanningsonderbeeking aan de motor is opnieuw programmeren niet nodig.
- Batterij niet herladen.
- Lever uw oude apparaat, batterijen of accu's apart in bij het dichtstbijzijnde inzamelpunt, zodat ze gerecycled kunnen worden.

